

# PROJECTE EDUCATIU

---



En el centre del nostre projecte educatiu es troba l'alumne, com a persona a qui volem donar una formació humana integral. L'objectiu és que puguin desenvolupar hàbits de treball que els permetin desplegar capacitats intel·lectuals, emocionals i professionals per donar resposta als reptes del món global i donar sentit i benestar a la seva vida. Com ho fem?

Per ser capaços de resoldre problemes i prendre decisions de manera autònoma, crítica i eficient.

Formem persones amb autoestima, crítiques, amb valors i corresponsables amb l'entorn en què viuen.

Acompanyant els alumnes, cuidant el desenvolupament emocional i humà.

APRENEM MILLOR



JO AL MÓN



CREIXEM PLEGATS



ENS CUIDEM,  
UN ESTIL DE VIDA



Potenciem l'activitat física i els hàbits saludables.

CREART



Despleguem el potencial creatiu dels nostres alumnes i millorem les seves habilitats d'expressió i interpretació.

COMPETEC



Treballem les competències tecnològiques, la programació, la robòtica-drons i l'ús de l'Office i eines Google.

AROUND  
THE  
WORLD



Des d'Infantil, preparam els nostres alumnes per relacionar-se en anglès. Fem d'una a dues hores addicionals per setmana amb auxiliars de conversa.

# A través de 7 eixos



## JO AL MÓN

Formem i acompanyem als nostres alumnes en un procés de desenvolupament integral, perquè siguin persones amb autoestima, crítiques, amb valors i corresponsables de l'entorn en què viuen.



### LOOK INSIDE



És un projecte que treballa la gestió de les emocions, l'autoconeixement, l'autoestima i que facilita la relació positiva amb l'entorn que ens envolta i els demés. També introduïm metodologies que faciliten la concentració i la pau interior per treballar de manera enfocada i eficient la solució de diverses situacions.

### ESCOLA I ODS-OBJECTIUS PER A UN MÓN SOSTENIBLE



És un projecte en què l'escola pretén sensibilitzar l'alumnat per promoure l'interès i el compromís per assolir la transformació social i aconseguir un món més just, solidari i sostenible.

### PROJECTE FILOSOFIA (3-18)



A partir de contes, obres d'art, jocs i pel·lícules potenciem que cada alumne pugui pensar per si mateix, que sigui capaç de descobrir, inventar, imaginar i acceptar altres punts de vista, i així desenvolupar el pensament crític i la capacitat per prendre decisions de forma autònoma.

### EDUCACIÓ AMB VALORS



Els valors a l'escola es treballen des de la pràctica, l'experiència i la interiorització, ja sigui en projectes o en activitats concretes de l'escola, tant interns com al territori (campanyes solidàries, culturals, neteja dels espais naturals...). D'aquesta manera ens preparem millor per conèixer i conviure amb nens i nenes i nois i noies de diferents nacionalitats, cultures i tradicions religioses. En el fons, tots tenim el mateix anhel: Ser feliços! Que n'és d'important una visió àmplia del món!

Els valors que ens identifiquen són:

- Adaptació al canvi.
- Treball en equip.
- Compromís.
- Responsabilitat i esforç.
- Respecte i empatia.
- Importància del treball ben fet.
- Transparència.
- Espiritualitat i interioritat.

### PROJECTE DE CONVIVÈNCIA



Com escola, tenim un espai privilegiat per ensenyar i aprendre a viure i conviure, així com per fomentar i liderar la convivència en el propi centre i en l'entorn, per aconseguir una major i millor cohesió social. És per això, que aquest projecte és un conjunt d'activitats que el centre desenvolupa a tots els nivells, per a mantenir el bon clima escolar i contribuir a l'èxit personal i acadèmic de tot l'alumnat en el marc d'una societat complexa.

El projecte s'enriqueix amb el programa #Aquiproubullying basat en la prevenció, detecció i intervenció de l'assetjament amb la participació de tota la comunitat educativa.



## CREIXEM PLEGATS

Acompanyant als alumnes, cuidant el seu desenvolupament emocional i humà, i també amb les famílies, obrint espais amb temàtiques d'interès tant en l'àmbit acadèmic com en el relacional.

### DEPARTAMENT D'ORIENTACIÓ PSICOPEDAGÒGIC

El Departament d'Orientació Psicopedagògica és un servei que atén als alumnes, als equips d'educadors i a totes les famílies de la comunitat educativa. L'objectiu és atendre l'alumnat, valorant, detectant i oferint una atenció individualitzada per afavorir el seu desenvolupament acadèmic i personal, treballant conjuntament amb les famílies i el professorat en un context inclusiu que ajudi al desenvolupament integral de l'alumne.

Les tasques que es realitzen des del Departament d'Orientació són:

- Administrar tests psicopedagògics per detectar dificultats d'aprenentatge i tests per orientar professionalment als alumnes a l'acabar l'etapa de l'ESO.
- Orientació al professorat sobre les necessitats específiques dels alumnes i establir un pla d'actuació.
- Atenció personal als alumnes nous amb dificultats d'adaptació.
- Coordinació amb els professionals externs que donen servei als nostres alumnes.

Comptant amb l'assessorament psicopedagògic de l'EAP del Departament d'Educació.

### ACOLLIDA

- Fem un traspàs psicopedagògic i relacional. Els nostres caps d'estudi realitzen reunions personalitzades amb el centres de procedència per facilitar una correcta acollida de cada alumne.
- Comencem el curs amb una Unitat 0, basada en l'acollida emocional i diferents activitats de cohesió de grup.
- Amb les noves famílies de l'etapa d'Infantil es fa una entrevista prèvia, a l'inici de curs, per tenir una primera presa de contacte amb l'infant i la família.

### TUTORIES PERSONALITZADES

Cada alumne disposa d'un tutor o tutora personal, amb qui elabora el seu Pla Personal amb objectius acadèmics i personals consensuat amb cada família de manera individual. Durant tot l'any fem reunions periòdiques amb la finalitat de fer un seguiment de l'alumne i el seu progrés davant dels objectius vinculats al Pla Personal.



## AROUND THE WORLD

Des d'Infantil, preparem als nostres alumnes per relacionar-se en anglès. (1-2h addicionals d'anglès setmanals i auxiliar de conversa especialista).

El nostre objectiu es basa en treballar per a que els nostres alumnes disposin de les habilitats, la confiança i la fluïdesa per relacionar-se amb d'altres persones en anglès i francès.

### ANGLÈS A INFANTIL

Iniciem l'aprenentatge de la llengua anglesa a l'etapa d'Educació Infantil. En funció de cada etapa es realitzen una o dues hores més setmanals, a banda de les obligatòries marcades pel Departament.

### POTENCIEM L'ANGLÈS

Potenciem la comprensió, expressió, oral i escrita a través de l'acompanyament d'un expert, ampliant les hores d'anglès dins l'horari escolar.

- Skills amb acompanyament d'auxiliar de conversa especialista (1h addicional setmanal).
- Story Telling (Infantil), English Corner i Reading and Writing (Primària).
- Socials a Secundària, en anglès.

### IMMERSIÓ LINGÜÍSTICA

Altres activitats en llengua anglesa:

- Colònies en anglès.
- Estada a Irlanda de 6 dies.
- Teatre en anglès, per companyies de parla anglesa.

### DIPLOMA DUAL

NOU Diploma Dual-Batxillerat en anglès (EUA). (Opcional)

- Obtenció de la doble titulació de Batxillerat, reconegut internacionalment.
- Suport i acompanyament a l'alumnat en la preparació i prova d'accés per part de l'escola.
- Preparació des de 2n d'ESO, amb cessió d'espai de l'escola.

### SEGONA LLENGUA ESTRANGERA

Incorporem el francès com a segona llengua optativa a Secundària. Per consolidar l'aprenentatge a tercer d'ESO es planteja el treball de síntesi durant dos dies al sud de França.



## COMPETEC

Treballem les competències tecnològiques, la programació, la robòtica-Drons i l'ús de l'Office i eines Google.

Competec és la nostra manera de treballar transversalment les competències digitals i tecnològiques, lligades al procés d'aprenentatge, que ajudaran als alumnes a disposar d'eines, recursos i competències tecnològiques per afrontar els diversos reptes del futur.

L'objectiu és que l'alumne esdevingui més protagonista del seu procés d'aprenentatge, afavorint l'autonomia i el treball en equip en diferents tipus de situacions i entorns; seleccionar la informació i elaborar-la per generar coneixement. Els alumnes d'Infantil disposen de Beebots (Robots de fàcil programació) i tauletes; a l'etapa de primària disposen de tauletes i ordinadors personals, a partir de CS; i a l'ESO, els alumnes disposen d'un ordinador portàtil d'ús personal.

A l'escola, prestem una atenció especial en relació a l'ús responsable de les tecnologies, els hàbits saludables, la cyberseguretat, l'ús de les xarxes socials i els videojocs.

### PROGRAMACIÓ I ROBÒTICA

Comencem des d'Infantil amb el contacte de diverses eines digitals i tecnològiques amb la finalitat última d'assegurar que els nostres alumnes tenen capacitats per seqüenciar i dissenyar algorismes per poder resoldre diverses situacions i reptes.

A Primària, es treballa la programació per blocs a partir de programes com l'Scratch (programa que afavoreix la presa de decisions, la interpretació i la simulació visual en un entorn creatiu) i la robòtica a través de Lego WeDo (muntatge i programació de robots). A l'ESO, els alumnes continuaran treballant amb la programació, però des d'una eina més avançada com el Lego Mindstorms (programació i muntatge de robots i sensors, vincle amb la indústria 4.0).

### OFIMÀTICA OFFICE I GOOGLE

Iniciem amb l'aprenentatge i l'ús responsable dels dispositius i de manera progressiva introduïm eines digitals que són d'utilització habitual i necessàries per a l'entorn actual i futur, posant èmfasi en el treball en xarxa i les eines Office 365 (Word, Excel, PowerPoint...) i l'entorn Google (Drive, sites, forms, calendar...).

### PROJECTES TECNOLÒGICS

Els nostres alumnes podran desplegar activitats d'alta complexitat a partir del domini habitual de les diverses competències tecnològiques, fent èmfasi en projectes tan rellevants com: el disseny, el modelatge per a impressions 3D i la programació i adaptació estructural de Drons; la participació en el First Lego League, que implica un entrenament previ i la implantació de projectes tecnològics en concursos en l'àmbit de Catalunya.



## CREART

Despleguem el potencial creatiu del nostres alumnes i millorem les seves habilitats d'expressió i interpretació.

### EXPRESSIÓ I INTERPRETACIÓ

Acompanyem els alumnes en el desplegament del seu potencial creatiu i treballem les habilitats d'expressió i interpretació en diverses vessants artístiques.

### INTEL·LIGÈNCIES MÚLTIPLES

Potenciem les intel·ligències musical, visual-espacial, lingüística i cinestèsica entre d'altres, des de totes les matèries.

### CREATIVITAT

Desenvolupem habilitats i destreses com la presentació d'idees visuals, fomentar la imaginació, la capacitat d'escolta i l'expressió oral i corporal, mitjançant el gest i el moviment. Treballem l'expressió creativa, habilitant espais que afavoreixen que els alumnes puguin expressar la seva creativitat i les emocions amb total llibertat.

Mitjançant les arts escèniques aportem eines als alumnes perquè millorin la seva expressió oral i corporal, i que gradualment integrin una major confiança i seguretat a l'hora de relacionar-se amb el seu entorn.

Actualment, la nostra escola col·labora amb la companyia de teatre La Perla 29, amb 20 anys d'experiència en arts escèniques i obres tan rellevants com "El Petit Príncep".



## ENS CUIDEM, UN ESTIL DE VIDA

Potenciem l'activitat física i els hàbits saludables. Aquest àmbit té la finalitat de treballar amb l'alumnat rutines saludables, des d'una perspectiva integral que s'enfoca en l'activitat física a través de diversos esports, el joc i experiències motrius. També donem molta importància als hàbits saludables com la nutrició i la higiene postural, potenciant un estil de vida actiu i en harmonia.

Al llarg de l'escolarització desenvolupem les següents competències:

### AUTOCONeixEMENT



A través del domini corporal i postural, el desenvolupament de les capacitats físiques, l'aplicació d'habilitats motrius en situacions diverses i l'expressió corporal fan que l'alumne pugui fer-se una idea integral de les seves possibilitats, acceptant-se tal com és. L'autoconeixement permetrà l'acceptació d'un mateix i dels altres.

### ESTIL DE VIDA SALUDABLE



Es treballen els hàbits saludables, a través del seu coneixement, valoració i pràctica, per a la integració en el seu dia a dia. Igualment important serà saber identificar i reconèixer els riscos dels hàbits no saludables.

### AUTONOMIA



L'alumne serà el protagonista en l'adquisició d'hàbits saludables, desenvoluparà la capacitat de superació i determinarà on vol arribar. Tindrà espai per prendre decisions i avaluar les conseqüències de les mateixes.

### VALORS



A través de la pràctica col·lectiva i dels esports en equip, treballarem valors com el respecte, la solidaritat, l'esforç, la inclusió, la igualtat de gènere, la resolució pacífica dels conflictes.

Aquest àmbit el despleguem amb activitats transversals com:

- Jornades esportives.
- Organització torneig esportiu per St. Domènec.
- Activitats en l'entorn proper: cursa d'orientació.
- Cursa solidària.
- Activitats aquàtiques a 1r d'ESO.
- Reptes setmanals.



## APRENEM MILLOR

Per ser capaços de resoldre problemes i prendre decisions, de manera autònoma, crítica i eficient.

L'objectiu d'aquest àmbit consisteix en que -a través de les intel·ligències múltiples, metodologies actives, treball cooperatiu i cultura de pensament- preparem els alumnes perquè siguin capaços de resoldre problemes i prendre decisions de manera autònoma i crítica.

### TREBALL COOPERATIU



Permet aprendre a organitzar i gestionar de manera eficient el temps. Inclou la incorporació de rutines de treball en equip amb objectius comuns, on cada rol i participant de l'equip té funcions i responsabilitats que col·lectivament donaran resposta als reptes plantejats. Contribueix a l'acceptació de la diversitat dins l'aula.

### CULTURA DE PENSAMENT



Implica la interiorització d'estratègies de pensament que faciliten el procés d'aprenentatge, promovent l'autonomia de l'alumne. L'objectiu consisteix en que cada alumne és proactiu, i utilitza el pensament crític, analític i creatiu. En definitiva, aprendre a pensar i actuar.

### INTEL·LIGÈNCIES MÚLTIPLES



Tenint en compte la teoria de les intel·ligències, tots els alumnes són intel·ligents de vuit maneres diferents. El nostre treball consisteix en personalitzar l'aprenentatge de cada alumne a través d'elles i així donar una resposta més adequada a la diversitat a l'aula.

### METODOLOGIES ACTIVES



→ **Ambients:** Generem espais on potenciem l'aprenentatge vivencial des de l'experimentació, on tenim en compte sempre el ritme i els interessos de cada alumne. Treballem l'ambient artístic, científic, arquitectes, teatre i juguem a ser grans.

→ **Matemàtiques per a la vida:** Des de jocs, reptes, rutines i activitats manipulatives, connectem les matemàtiques al món que ens envolta, adaptades a l'etapa, al ritme i a les intel·ligències múltiples de cada alumne.

→ **Treball per projectes:** A partir d'una pregunta, un repte o un problema, facilitem un entorn on els alumnes investiguen, prenen decisions de manera cooperativa i autònoma, generant un producte final. Aquesta manera de treballar prepara l'alumnat per poder donar resposta a situacions que es presentaran al llarg de la seva vida.

→ **Racones i espais d'aula:** Despleguem una metodologia que facilita el desenvolupament autònom de cada alumne en les vuit intel·ligències.

→ **Projecte IDEA (Talents):** Aquesta iniciativa es basa en identificar i atendre talents que destaquen per la seva capacitat competencial i creativa.



## La fundació Educativa Dominiques de l'Ensenyament (FEDE) sorgeix amb clara vocació educadora

La nostra MISSIÓ és acompanyar nens i joves perquè desenvolupin el seu projecte de vida, educant cor i intel·ligència, i així contribuir a una societat més solidària, transparent, fraterna i sostenible.

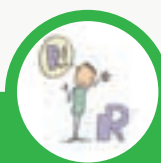
Al centre del nostre Projecte Educatiu Institucional està la persona i la seva singularitat. Una persona que hem de formar com alumne del segle XXI, amb un perfil que doni resposta als reptes de futur i per a convida en una societat global.

## PERFIL DE L'ALUMNE



### AUTÒNOM

Resolutiu, emprenedor, que desenvolupa els seus talents, que s'organitza, que s'esforça, que transfereix els seus coneixements, i és digitalment competent.



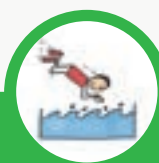
### CRÍTIC

En el maneig de la informació: reflexiu –que es planteja qüestions–, comunicatiu –que escolta de manera empàtica– i que forja la seva pròpia opinió.



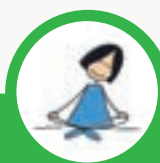
### CREATIU

Que fa preguntes, imagina, cerca solucions alternatives i innova; elabora les idees detalladament, amb un pensament flexible.



### COMPROMÈS

Solidari, cooperatiu, inclusiu, amb intel·ligència interpersonal, intel·ligència naturalista i desenvolupa la competència social.



### CONSCIENT

De les seves capacitats i talents; dels seus sentiments i emocions; que fa una gestió adequada de les seves emocions; segur i que treballa la seva dimensió interior i busca el sentit de la vida.

## Contacte



 **Dominiques**  
Vallirana



Plaça Sant Domènec, 1  
08759 Vallirana, Barcelona



936 83 28 46



secretaria@dominiquesvallirana.com

